

Wenn unzustellbar, zurück!
AG konaktiva GbR · TU Darmstadt · Karolinenplatz 5 · 64289 Darmstadt

Klaus Resch Verlag KG
Frau Angela Resch
Moorbeker Straße 31
26197 Großenkneten



Darmstadt, 22. April 2010

Auswertung der Feedbackbögen

Sehr geehrte Frau Resch,

wir möchten uns nochmals bei Ihnen dafür bedanken, dass Sie zwei Veranstaltungen angeboten haben und hoffen, dass Ihre Erwartungen erfüllt wurden.

Um Ihnen einen Einblick darüber zu geben, wie Ihre Veranstaltungen bei den Studierenden angekommen sind, erhalten Sie mit diesem Schreiben eine grafische Auswertung der Feedbackbögen.

Mit freundlichen Grüßen

Jessica Heymann und Laura Altmüller

Team warm up:
warmup@konaktiva.tu-darmstadt.de

Laura Altmüller
Mobil: 0177 3204503

Jessica Heymann
Mobil: 0176 20932028

Arbeitsgruppe konaktiva GbR
Technische Universität Darmstadt
Karolinenplatz 5
64289 Darmstadt

Tel.: +49 6151 16 4739
Fax: +49 6151 16 3258

konaktiva@tu-darmstadt.de
www.konaktiva.tu-darmstadt.de

Gesellschafter:
konaktiva e. V.
VDI e. V., Bezirksverein Frankfurt/Darmstadt
VWI Hochschulgruppe TU Darmstadt e. V.

USt-IdNr.: DE170363111

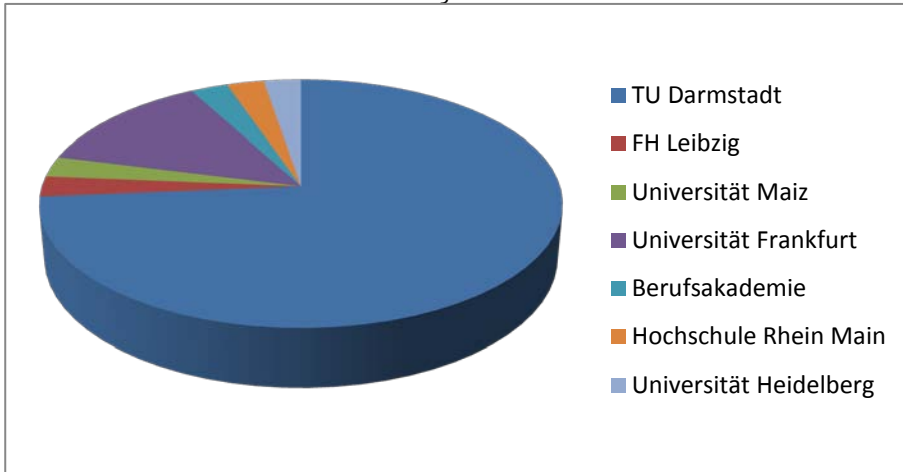
Bankverbindung:
BLZ: 508 700 24
Deutsche Bank PGK Darmstadt
Kto.-Nr.: 0 153 536
BIC: DEUTDEDB508
IBAN: DE19 5087 0024 0015 3536 00



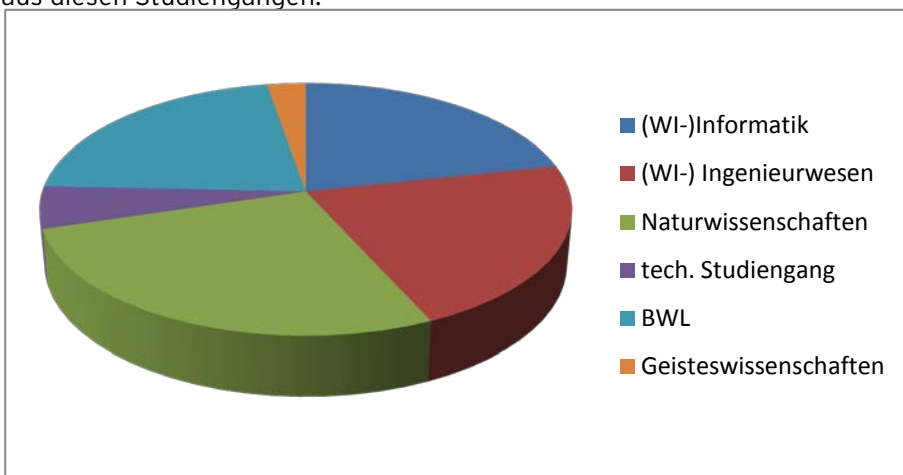
TECHNISCHE
UNIVERSITÄT
DARMSTADT

Auswertung der Feedbackbögen (Vortrag):

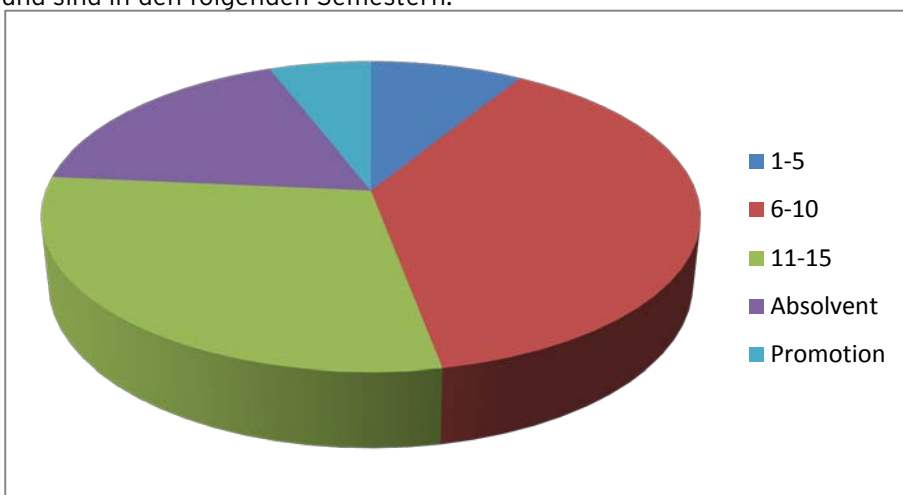
Die Studierenden kamen von den folgenden Universitäten:



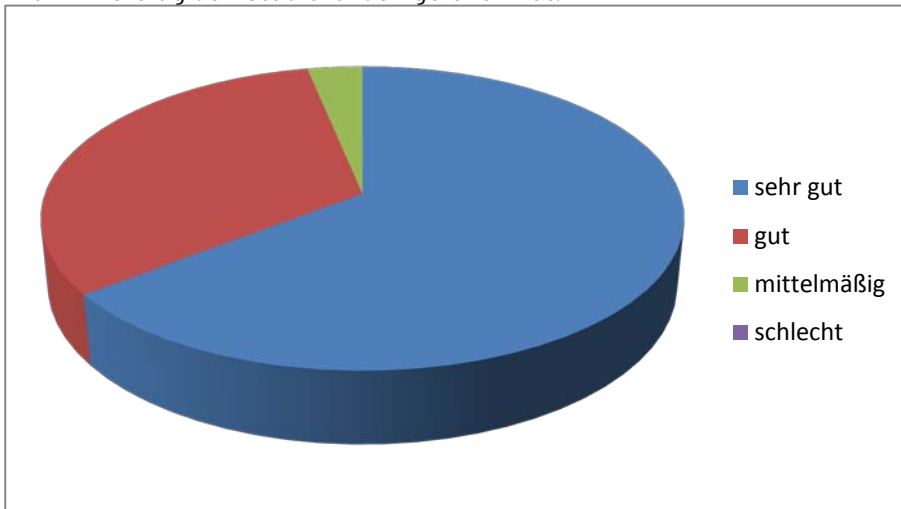
aus diesen Studiengängen:



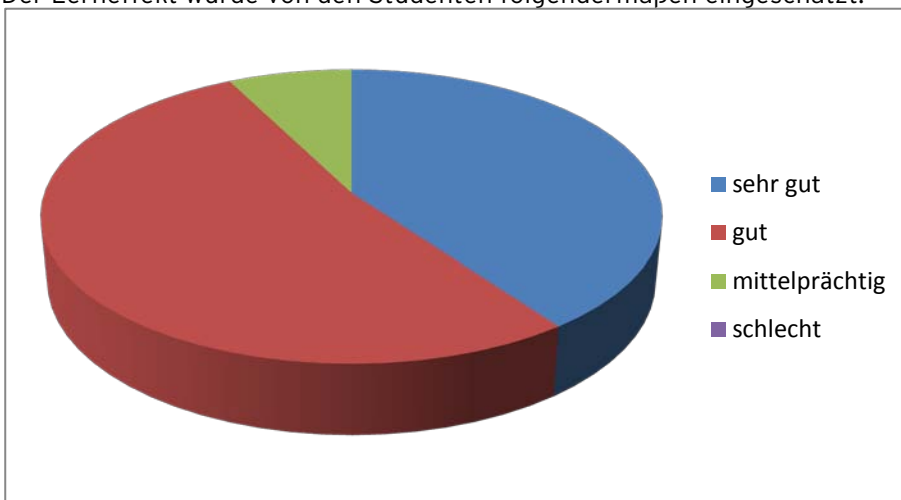
und sind in den folgenden Semestern:



Wie Ihr Vortrag den Studierenden gefallen hat:



Der Lerneffekt wurde von den Studenten folgendermaßen eingeschätzt:



Was die Studierenden sich wünschen würden:

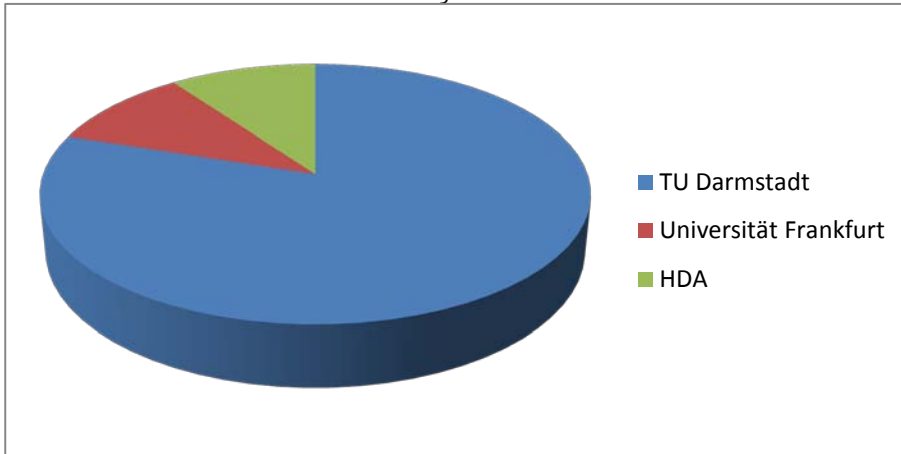
- Verstärkte Nutzung des Laserpointers

Positive Kommentare der Studierenden:

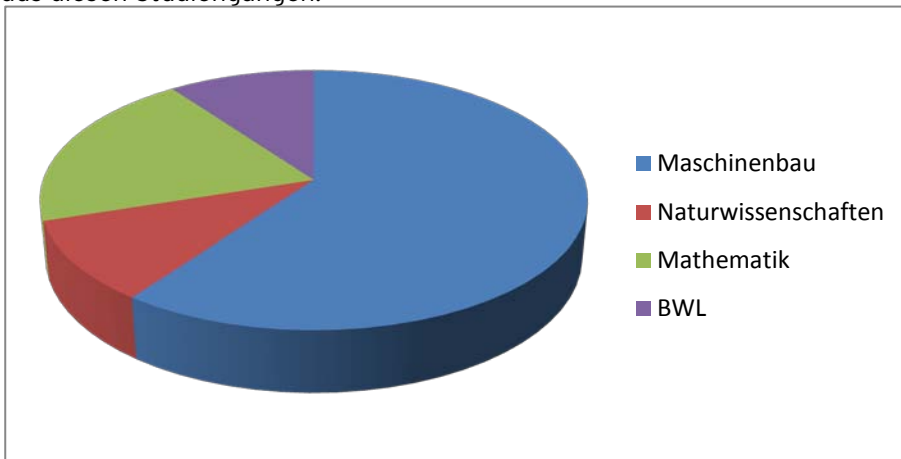
- Hervorragender Vortragsstil
- Eine Fülle von guten Informationen
- Sehr anschaulich präsentiert
- Spannender Vortrag mit vielen Beispielen
- Überzeugendes rhetorisches Auftreten
- Sehr gut vorbereitet und abwechslungsreich vorgetragen
- Super auf Zwischenfragen eingegangen
- Es wurde viel Insiderwissen vermittelt

Auswertung der Feedbackbögen (Beratung):

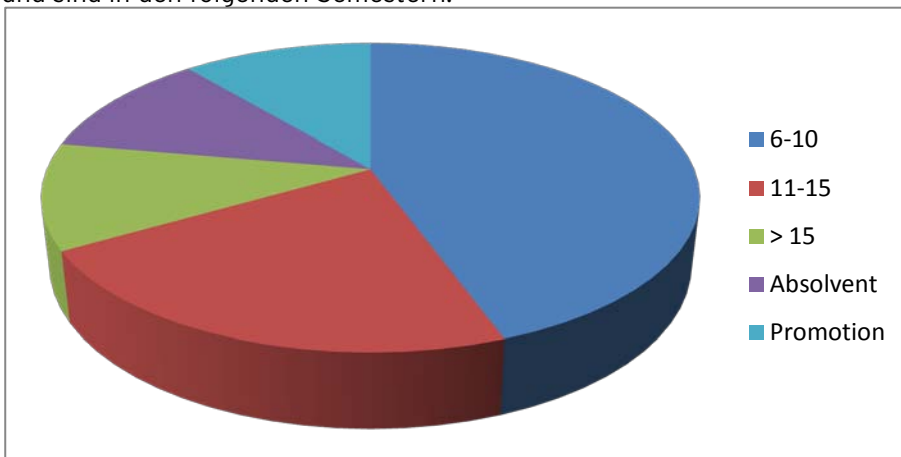
Die Studierenden kamen von den folgenden Universitäten:



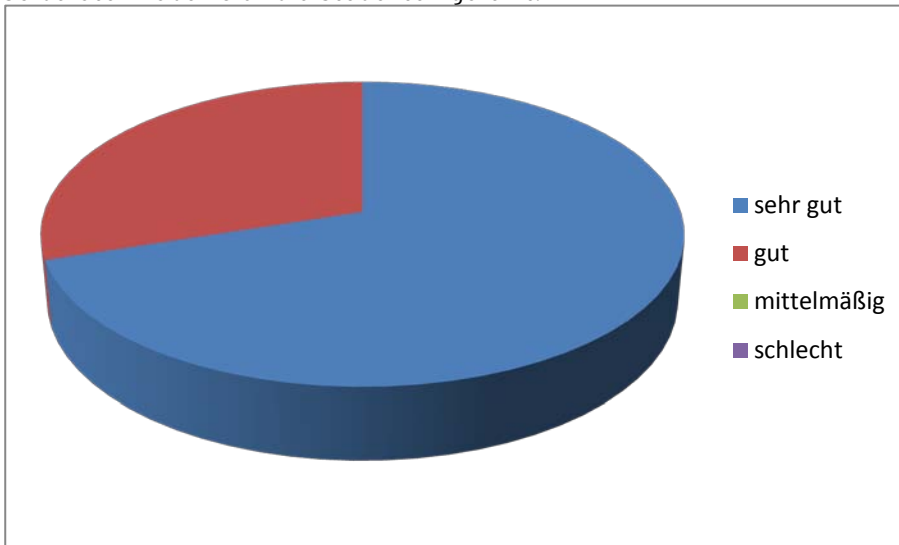
aus diesen Studiengängen:



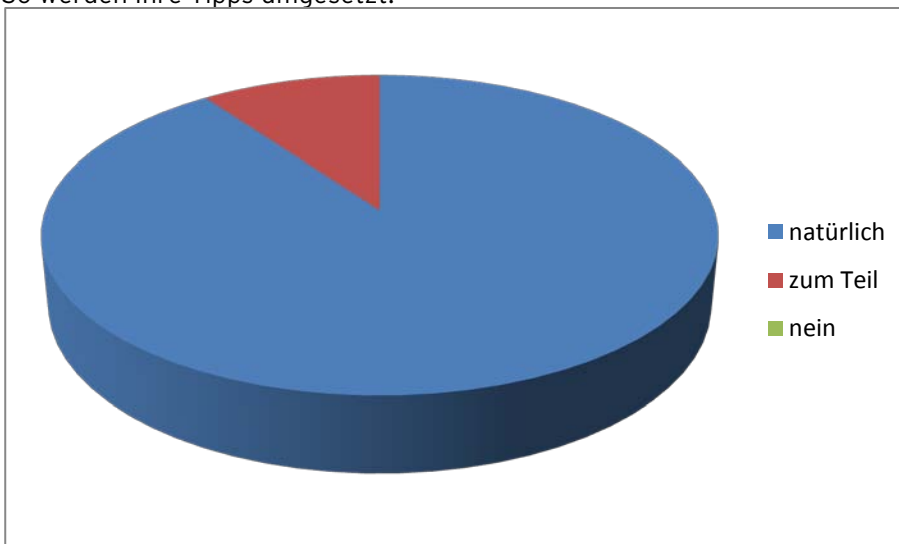
und sind in den folgenden Semestern:



So beraten haben sich die Studenten gefühlt:



So werden Ihre Tipps umgesetzt:



Was die Studierenden sich wünschen würden:

- Mehr Zeit

Positive Kommentare der Studierenden:

- Hilfreiche Tipps
- Sehr kompetent und freundlich
- Nette, offene Person
- Viele hilfreiche Personen